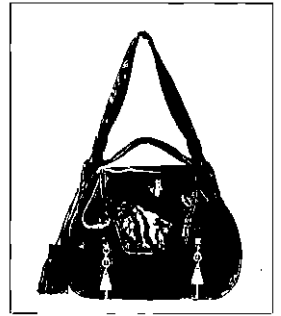
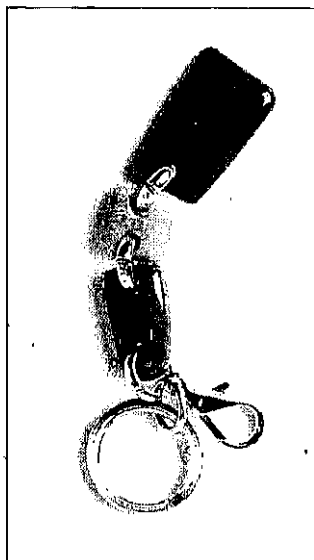
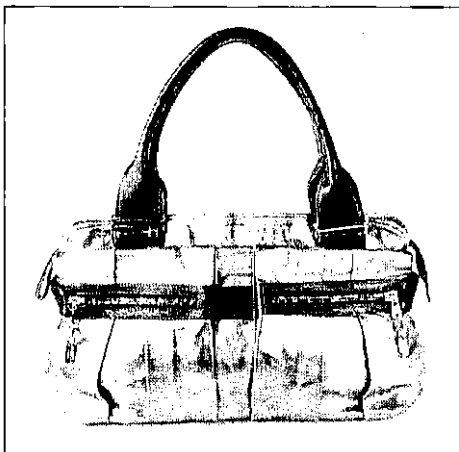
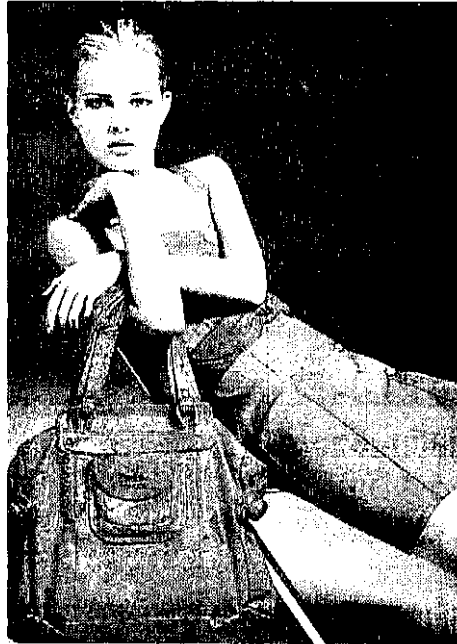


แบรนด์ตั้ง See by Chloe จากฝรั่งเศสสู่ประเทศไทย

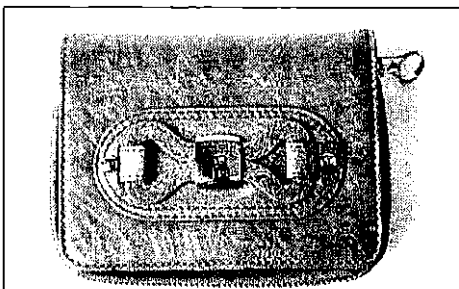
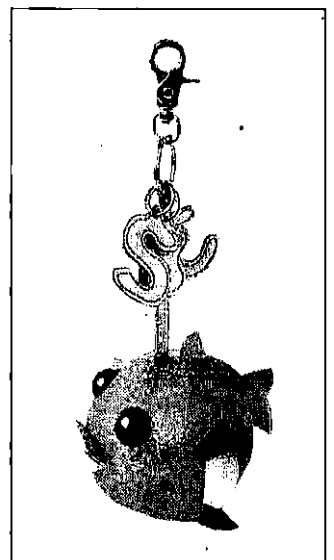


Chloe เป็นชื่อแบรนด์ที่ตั้งขึ้นให้สอดคล้องกับเอกลักษณ์ของแบรนด์ ที่มี ความหวานปนอบอุ่น แทรกอยู่ใน บรรยากาศใหม่ของปารีสในขณะนั้นได้เป็นอย่างดี ด้วยดีไซน์ในสไตล์วัยรุ่นที่สดใสทันสมัยและรักอิสระ เพียงชั่วเวลาไม่นาน Chloe ก็ได้รับความนิยมอย่างสูงและต่อเนื่อง จนเป็นที่รู้จักของเหล่าแฟชั่นนิสต้าทั่วโลก

ย้อนไปเมื่อปี ค.ศ. 1952 Gaby Aghion สาวปารีสเชื้อชาติอิตาเลียนผู้มุ่งมั่นและมีจิตวิญญาณโบฮีเมียนอยู่เต็มเปี่ยม ได้ลุกขึ้นมาฉีกกรอบแฟชั่นยุค 80's โดยสร้างสรรค์เสื้อผ้าจากผ้าคุณภาพดี ที่ให้ความรู้สึกสวมใส่สบายไปพร้อมกับการออกแบบที่แห่งทรวดทรงของสตรี ที่เธอเรียกว่า "เสื้อผ้าพร้อมใส่สไตล์หรู" (luxury pre-e-porter) เนื่องจากมีความโดดเด่นกว่าเสื้อผ้าแบรนด์อื่นๆ ในขณะนั้นจึงมีการตอบรับที่ดีเกินคาด ทำให้คอลเลคชั่นที่ผลิตออกมาขายหมดอย่างรวดเร็ว และนี่คือจุดเริ่มต้นอันงดงามของ



แบรนด์ Chloe และแล้ว...การรอคอยของเหล่าสาวก Chloe แบรนด์หรูสัญชาติฝรั่งเศส ในประเทศไทย ก็ได้สิ้นสุดลงเมื่อห้างเซ็นทรัลชิดลมได้คัดสรรคอลเลคชั่นกระเป๋า See by Chloe เข้ามาให้ได้จับจองเป็นเจ้าของ โดยสะท้อนภาพสาววัยรุ่นชาวเมืองที่มีความคล่องตัว สดใส มีชีวิตชีวา และสนุกสนานไปกับชีวิตกระเป๋า See by Chloe จะมุ่งเน้นที่ดีไซน์ เพื่อให้ดูมีความเป็นผู้หญิงในแบบของตัวเอง โดยคอลเลคชั่นล่าสุด



นี้ จะมีความหลากหลายและมีเอกลักษณ์เฉพาะในแต่ละใบ และล่าสุด ได้เปิดตัวคอลเลคชั่นใหม่ที่เหมาะสมสำหรับการเดินทาง ด้วยลวดลายสื่อสะท้อนความเข้มแข็ง รูปทรงเท่ กะทัดรัด ตอบสนองไลฟ์สไตล์ของสาวชาวเมือง โดยเฉพาะอย่างยิ่งมีความเป็นเอกลักษณ์

สำหรับสีสันในคอลเลคชั่นนี้ได้นำเสนออย่างหลากหลาย ผลิตจากวัสดุคุณภาพดีเพื่อเป็นเครื่องสื่อถึงสาว ๆ ที่มีความคิดสร้างสรรค์และมองโลกแง่ดี อาทิ สีแดง สีน้ำเงิน บรอนซ์เงิน บรอนซ์ทอง หรือช็อกกิ้งฟิงก์ที่ตัดเย็บเป็นกระเป๋าใบเล็ก ปักเป็นตัวหนังสือแบรนด์ See by Chloe.